

2ランク上の MODEL HOUSE 展示場 販売会開催中

2邸同時開催

※ご予約なしでも見学可能です

ご成約の方に
展示家具
プレゼント!

ご成約の方に
展示家具
プレゼント!

効率の良い家事動線と洗練されたスタイリッシュな空間

木の香りと温もりに心癒される和モダンな住まい



福井市上森田
3LDK 販売価格 **3,680** (税込) 万円

1階床面積：68.94㎡ (20.86坪) 2階床面積：57.00㎡ (17.24坪)
延床面積：125.94㎡ (38.10坪) 施工面積：129.00㎡ (39.02坪)
土地面積：201.92㎡ (61.08坪)

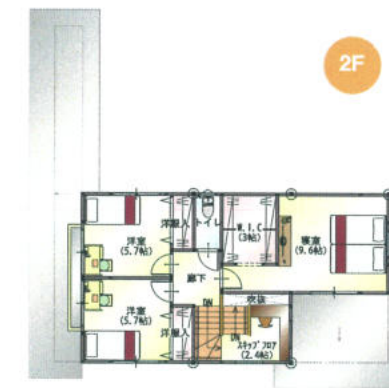
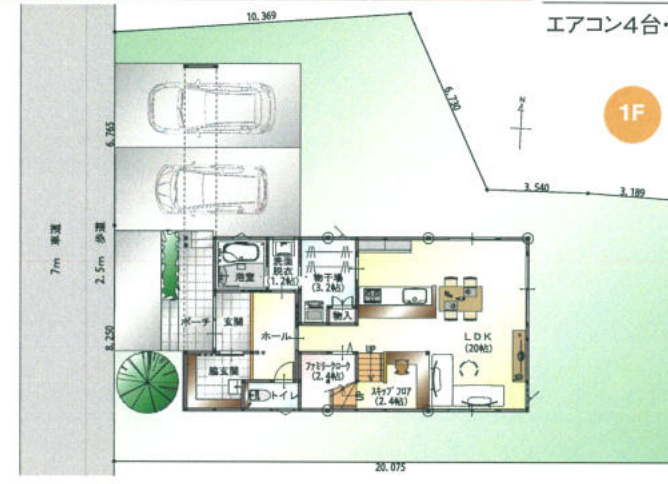
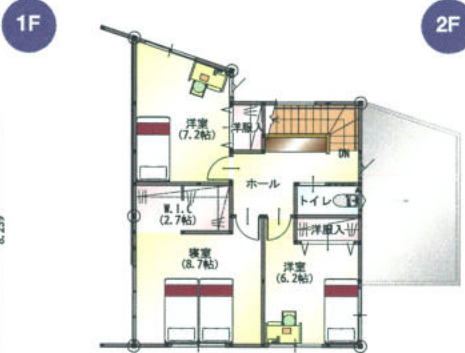
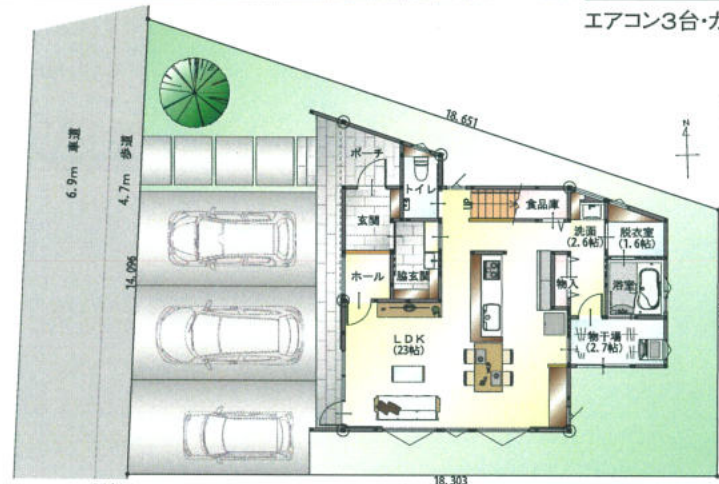
エアコン3台・カーテン・照明器具(全室)・外構(土間コン・植栽)付き



鯖江市下野田
3LDK 販売価格 **3,180** (税込) 万円

1階床面積：68.00㎡ (20.57坪) 2階床面積：56.00㎡ (16.94坪)
延床面積：124.00㎡ (37.51坪) 施工面積：135.25㎡ (40.91坪)
土地面積：244.82㎡ (74.06坪)

エアコン4台・カーテン・照明器具(全室)・外構(土間コン・植栽)付き



Life information
千寿たんぼこども園...約1.2km
森田小学校...約1km
森田中学校...約900m
JR森田駅...約1km
アルビス...約400m

制震装置 「ミライエ」 MIRAIE 搭載
最大95%の揺れを吸収。高い制震性能が長期間続く。
地震に強い!

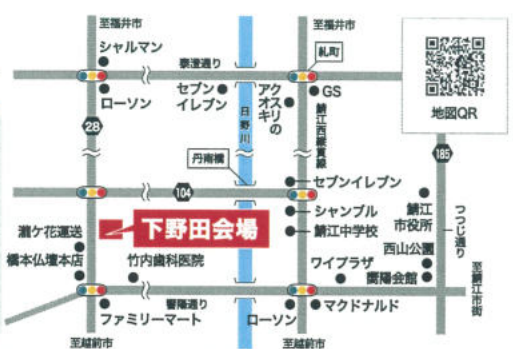
住まいの給付金 最大50万円
詳しくは営業担当まで

セラミック全熱交換換気システム採用

セラミック熱交換素子で熱をセーブし、暖房費もセーブ
換気で安心、省エネ!

お申し込みの条件
申込の際は印鑑と申込金20万円が必要となります。
※申込金をお預かりいたしますが、契約の際売買取金の一部に充当されます。

Life information
ゆたかこども園...約1.2km
豊小学校...約1.2km
鯖江中学校...約3.5km
ワイブラザ鯖江店...約3.3km



販売代理

私らしく、自由に。

クリ英ター永和(株)

本社/鯖江市吉江町11-10
TEL.0778-54-7775

クリ英ター永和

0120-92-7280

売主

永和建設工業(株)

本社/吉田郡永平寺町諏訪1-8 TEL0776-63-2130

建設業登録：知事(第22)8838号 宅地建物取引業：知事(2)1474号/一級建築事務所：知事(イ)第1416号/木造住宅合理化システム認定S13A-6